



รายงานการประเมินตนเอง

Self Assessment Report (SAR)

ประจำปี ๒๕๖๖



กองกำกับการ ๕ กองบังคับการฝึกพิเศษ
กองบัญชาการตำรวจตระเวนชายแดน
ตำบลเขามิเกียรติ อำเภอสะเดา จังหวัดสงขลา
(ค่ายท่านมุก)

กองกำกับการ ๙ กองบังคับการฝึกพิเศษ
กองบัญชาการตำรวจตระเวนชายแดน
ตำบลเขามีเกียรติ อำเภอสะเดา จังหวัดสงขลา
ค่ายท่านมุก

**Than Mook Camp
Commanding Division 9, Special Training
Division
Border Patrol Police Headquarters
Khao Kiat Subdistrict, Sadao District,
Songkhla Province**

ฝั่งการบังคับบัญชา ปี ๒๕๖๖
กก.๕ บก.กฝ.บช.ตชด.



พ.ต.อ.เชษฐวิทย์ นีระอิง
ผกก.๕ บก.กฝ.บช.ตชด.



พ.ต.ท.ชาติ ปุบป่าจันท
รอง ผกก.๕ บก.กฝ.บช.ตชด.



พ.ต.ท.หญิง วรณมา แก้วแกมกาญจน์
รอง ผกก.๕ บก.กฝ.บช.ตชด.



พ.ต.ท.หญิง ดวงฤดี ศรีสมโภชน์
สว.กก.๕ บก.กฝ.บช.ตชด.



พ.ต.ท.ภูเบศ สกุดโสภณ
สว.กก.๕ บก.กฝ.บช.ตชด.



พ.ต.ต.อดุม แก้วชูเสน
สว.กก.๕ บก.กฝ.บช.ตชด.



พ.ต.ท.หญิง ทัยรัตน์ สุขศรีเจริญวงศ์
สว.กก.๕ บก.กฝ.บช.ตชด.



พ.ต.ต.สัมพันธ์ มรกต
ผบ.ร้อย ๑



พ.ต.ต.ชาลวงรงค์ อำนวยสิทธิ์
ผบ.ร้อย ๒



พ.ต.ต.กฤษดา เพ็ชรมีค่า
ผบ.ร้อย ๓



พ.ต.ท.คมศักดิ์ ชุมทอง
ผบ.ร้อย ๔



พ.ต.ท.สมศักดิ์ ไผ่กิติ
ผบ.ร้อย ๕

๑.๑๕ โครงสร้างองค์กร

กก.๙ บก.กฝ.บช.ตชต. เป็นหน่วยงานในสังกัด กองบังคับการฝึกพิเศษ กองบัญชาการตำรวจตระเวนชายแดน แบ่งการบริหารเป็น ๔ ส่วน คือ

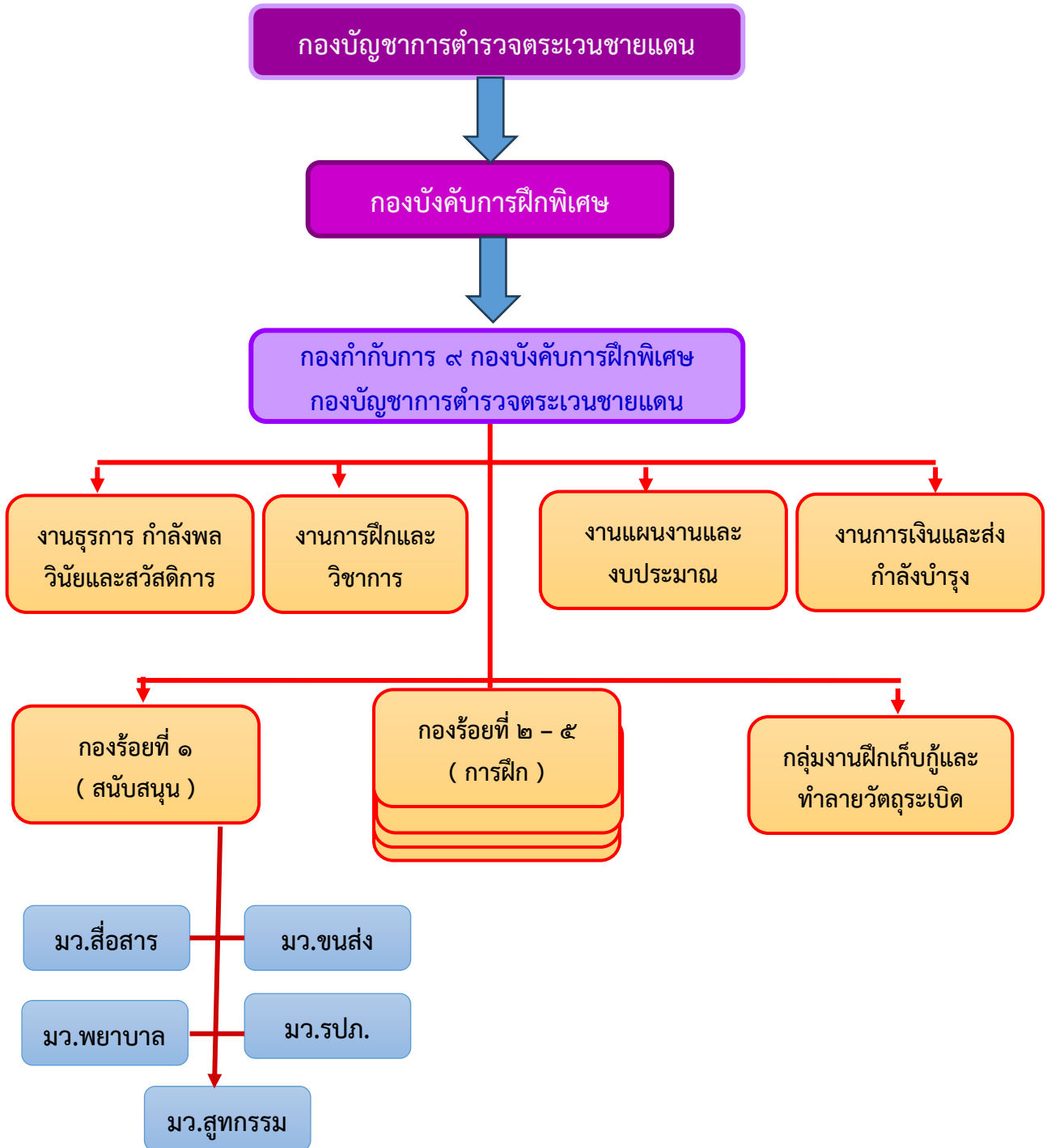
๑. งานอำนวยการ เป็นหน่วยอำนวยการขององค์กร ประกอบด้วย งานธุรการกำลังพล วินัยและสวัสดิการ งานการฝึกอบรมและวิชาการ งานแผนงานและงบประมาณ งานการเงินและสิ่งกำลังบำรุง และกลุ่มงานฝึกเก็บกู้และทำลายวัตถุระเบิด

๒. งานฝ่ายสนับสนุน ประกอบด้วย กองร้อยที่ ๑ ได้แก่ งานด้านหมวดสื่อสาร หมวดพยาบาล หมวดขนส่ง หมวดรักษาความปลอดภัย และหมวดสุททกรรม

๓. งานด้านการปฏิบัติการ ทำหน้าที่ด้านการฝึกหลักสูตรต่างๆ ได้แก่ กองร้อยที่ ๒ - ๕

๔. กลุ่มงานฝึกเก็บกู้และทำลายวัตถุระเบิด

โครงสร้างองค์กร กองกำกับการ ๙ กองบังคับการฝึกพิเศษ
กองบัญชาการตำรวจตระเวนชายแดน



๑.๑๖ โครงสร้างการบริหาร

กองกำกับการ ๙ กองบังคับการฝึกพิเศษ กองบัญชาการตำรวจตระเวนชายแดน มีโครงสร้างการบริหาร ดังนี้

- ผู้กำกับการ ๙ กองบังคับการฝึกพิเศษ กองบัญชาการตำรวจตระเวนชายแดน เป็นผู้กำกับดูแลบังคับบัญชา และเป็นผู้บริหารหน่วยงาน มีรองผู้กำกับการ ๒ ท่าน คือ รองผู้กำกับการฝ่ายอำนวยการ และรองผู้กำกับการฝ่ายปฏิบัติการ

- รองผู้กำกับการ (๑) เป็นผู้ดูแลและบังคับบัญชางานอำนวยการ เป็นหน่วยสนับสนุนขององค์กร ประกอบด้วย งานธุรการกำลังพล วินัยและสวัสดิการ งานการเงินและสง่ามั่งคั่งบำรุง งานฝ่ายสนับสนุน ประกอบด้วย กองร้อยที่ ๑ มีงานด้านการสื่อสาร งานด้านการพยาบาล งานด้านการขนส่ง งานด้านการรักษาความปลอดภัย และงานสุททกรรม

รองผู้กำกับการ (๒) เป็นผู้ดูแลและบังคับบัญชางานด้านการปฏิบัติ เป็นหน่วยปฏิบัติ ทำหน้าที่ด้านการฝึกหลักสูตรต่างๆ ประกอบด้วย งานการฝึกและวิชาการ งานแผนงานและงบประมาณ กองร้อยที่ ๒ - ๕ และกลุ่มงานการฝึกและเก็บกู้และทำลายวัตถุระเบิด
